



Mon salaire,  
mes charges



Mes relations avec  
mon employeur,  
mon école



Ma santé  
(mutuelle,  
maladie...)



Ma famille  
(conflits, deuil...)

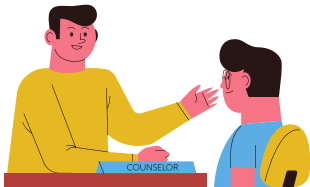


Mon logement  
(recherche,  
aide financière)

Vous vous posez des questions ?  
Vous rencontrez des difficultés ?



L'assistante sociale  
peut vous accompagner.



Son rôle est de vous écouter,  
vous donner des conseils  
et vous aider dans vos  
démarches.



Elle est extérieure à votre école  
et liée au secret professionnel.  
Vos échanges sont  
confidentiels.



Prenez rendez-vous :  
Justine RENAULT

[justine.renault@acist.asso.fr](mailto:justine.renault@acist.asso.fr) 02.76.01.51.51